

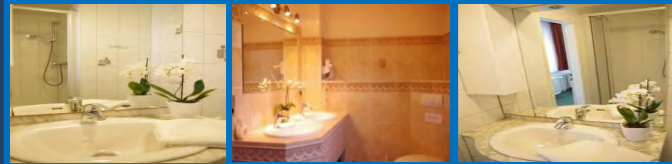
**Zimmerbeispiel Appartement (30-40 m²)**



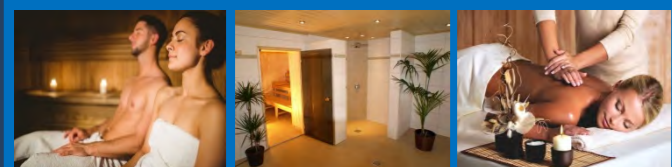
**DZ Kat. A (20-25m²) DZ Kat. A DZ Kat. B(16-18m²)**



**Bäder mit Du und WC**



**Sauna und Wellness**



**Gaststube Felsenkeller Hotelrestaurant**



**Wintersportmöglichkeiten**



**Pulverschneewochen**



**Arrangements**

Immer mit Begrüßungsabend an unserer Schneebar, HP à la carte und 2x Kaffee und Kuchen. Inclusive Ski-Bus nach Oberwiesenthal und zurück, eine geführte Wanderung mit Picknick, Tanzabend, Bowlingnachmittag, Erzgebirgsabend mit Live Musik, Gratis Nutzung der Sauna und die Gästekarte Erzgebirge. Ski Raum mit Schuhtrockner und Skiverleih (Langlauf) und Schlitten im Haus. (Hauptanreisetag Samstag / Sonntag aber auch an allen anderen Tagen möglich siehe Jahrespreisliste)

**Neujahrsspecial**

**Buchbar bis 30.11.18, bei Anreise 5. / 6.1.2019.**  
**Die erste Pulverschneewoche im Januar**  
**7 Nächte buchen und nur 6 bezahlen.**  
**Der Preis für Sie im DZ der Kat. A**  
**statt 518€ (259€ p.P) nur 468€ (234€ p.P.).**  
 Der Reisepreis ist direkt nach der Buchung zu entrichten.

**Frühbucher-Vorteil Pulverschneewochen**

**-6%**

**Bis 30.11.2018 erhalten Sie 3% Frühbucher-Rabatt und 3% Rabatt bei Vorauszahlung des Reisepreises**  
 (bis spätestens 14 Tage nach der Buchung).  
**Sparen Sie damit bis zu 6% im Januar und Februar!**



**7 Nächte im Januar**

im DZ Kat. A (20-25m²) für 2 Erw. = 518€ / 259€ p.P. (mit Frühbucher-Vorteil = 488€)  
 Aufbettung mögl. für 1 Kind bis 11J. gratis / 12-14J.50%  
 im DZ Kat. B (16-18m²) für 2 Erw. = 490€ / 245€ p.P. (mit Frühbucher-Vorteil = 461€)

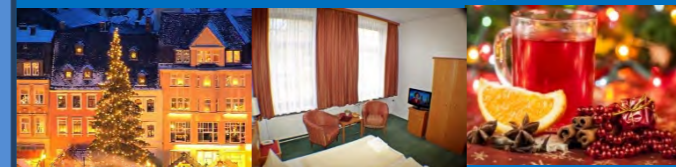
im Appartement (2 Schlafzimmer (30-40m²) für 2 Erw. = 622€ / 311€ p.P. (mit Frühbucher-Vorteil = 585€)  
**Familienpreis\* für 3-4 Personen = 777€**  
 (mit Frühbucher-Vorteil = 731€)

**7 Nächte im Februar**

im DZ Kat. A (20-25m²) für 2 Erw. = 560€ / 280€ p.P. (mit Frühbucher-Vorteil = 527€)  
 Aufbettung mögl. für 1 Kind bis 11J. gratis / 12-14J.50%  
 im DZ Kat. B (16-18m²) für 2 Erw. = 532€ / 266€ p.P. (mit Frühbucher-Vorteil = 500€)

im Appartement (2 Schlafzimmer (30-40m²) für 2 Erw. = 672€ / 336€ p.P. (mit Frühbucher-Vorteil = 632€)  
**Familienpreis\* für 3-4 Personen = 840€**  
 (mit Frühbucher-Vorteil = 790€)

**7 Nächte-Advent-Arrangement**



inclusive HP à la carte und 2x Kaffee und Kuchen, und eine geführte Wanderung mit Picknick, Bowlingnachmittag, Tanzabend, Erzgebirgsabend mit Live Musik, gratis Nutzung der Sauna und die Gästekarte Erzgebirge

**20 € Schnell Bucher-Rabatt bis 5.10.2018**

im DZ Kat. A (20-25m²) 2E = 546€ / 273€ p.P. in Kat. A Aufbettung mögl. für 1 Kind bis 11J. gratis / 12-14J.50%  
 im DZ Kat. B (16-18m²) 2E = 518€ / 259€ p.P.  
 im Appartement (30-40m²) (2SZ) 2E= 622€ / 311€ p.P.  
**Familienpreis\* für 3-4 Personen = 819€**  
 im Appartement (30-40m²) (zwei Schlafzimmer) 2E+2K\* oder 2E+1K\* oder 3 E\*

**mit dem Highlight für unsere Gäste**

In der zweiten Adventswoche (vom 2. bis 9.12.2018) mit dem Besuch der Erzgebirgsweihnacht im Kulturhaus Aue und anschließender Lichterfahrt mit dem Bus.

In der dritten Adventswoche (vom 9. bis 16.12.2018) mit dem Besuch des Schwarzenberger Weihnachtsmarktes und anschließender Lichterfahrt mit dem Bus.

**Advents-Arrangement Pulverschneewochen im Januar und Februar**

immer mit einem gemütlichen Feuerzangenbowle-Abend im Hotelrestaurant oder an unserer Schneebar ☺



Wohnen und schlafen Sie in gemütlichen Doppelzimmern oder Appartements, incl. Bad (Du+ WC), Tel., TV mit Sky. Nutzen Sie Gratis W-LAN im gesamten Hotel.

In unseren Arrangements enthalten  
 wöchentlich Live-Erzgebirgsabend, Tanzabend, geführte Wanderung mit Picknick, Bowlingnachmittag und 2 x frischer hausgebackener Kuchen und Torten, etc...

Kulinarisch werden Sie verwöhnt mit Halbpension bestehend aus großem Frühstücksbuffet mit täglichen Warmanteil, Kalten Platten, süßer Ecke, Müsli und Cerealien, Joghurt und frischem Obst.

Abendessen „à la carte“ aus unserer kompletten aktuellen Speisekarte mit der Extra-Winterkarte ☺ mit täglichem Salat - Buffet (wöchl. 1x warmes Abendbuffet + 1x rustikales Buffet).

Gratis Nutzung der Sauna + des Fitnessraumes. Wellnessmassagen (gegen Entgelt). Spielzimmer mit Billard, Kicker und Air-hockey. Jede Menge Spiele und Kinderspielecke im Haus. und die Gästekarte Erzgebirge (Keine Kurtaxe)

**herzlichst Ihre Familie Saupe.**

Sie erhalten 3% Frühbucher-Rabatt und zusätzlich 3% Vorauszahler-Rabatt für Buchungen mindestens 90 Tage vor Anreisedatum oder bis spätestens 30.11.2018 bei Begleichung des Reisepreises innerhalb von zwei Wochen nach der Buchung (gilt nicht für 7 für 6 Angebote oder andere Specials). Doppelzimmer der Kat. B sind auch für Einzelpersonen mit 30% Aufschlag buchbar. Im DZ ist 1 Kind bis zum Alter von 11 Jahren (Kat. A) bei zwei Vollzahlern frei, von 12-14 Jahren 50%. Appartements (mit zwei separaten Schlafzimmern) sind ideal für 2 getrennt schlafende Personen (Preis p.P. Kat. A +20%) oder für Familien. (\*Preisangaben für Familienpreis Arrangements im Appartement gelten für 3-4 P z. Bsp. 2E+2K (2K bis 11J) / 2E+2K (1K 12 bis 14J+1K bis 11J) / 2E+1K (Alter egal) / 3 E. Preisnachlass 1€ pro Erwachsener + Nacht bei Buchung ohne Arrangement sondern nur mit HP (bei 5-7 Nächten). Preise für 3 oder 4 Nächte gelten nach Verfügbarkeit und außerhalb von Events und Feiertagen.